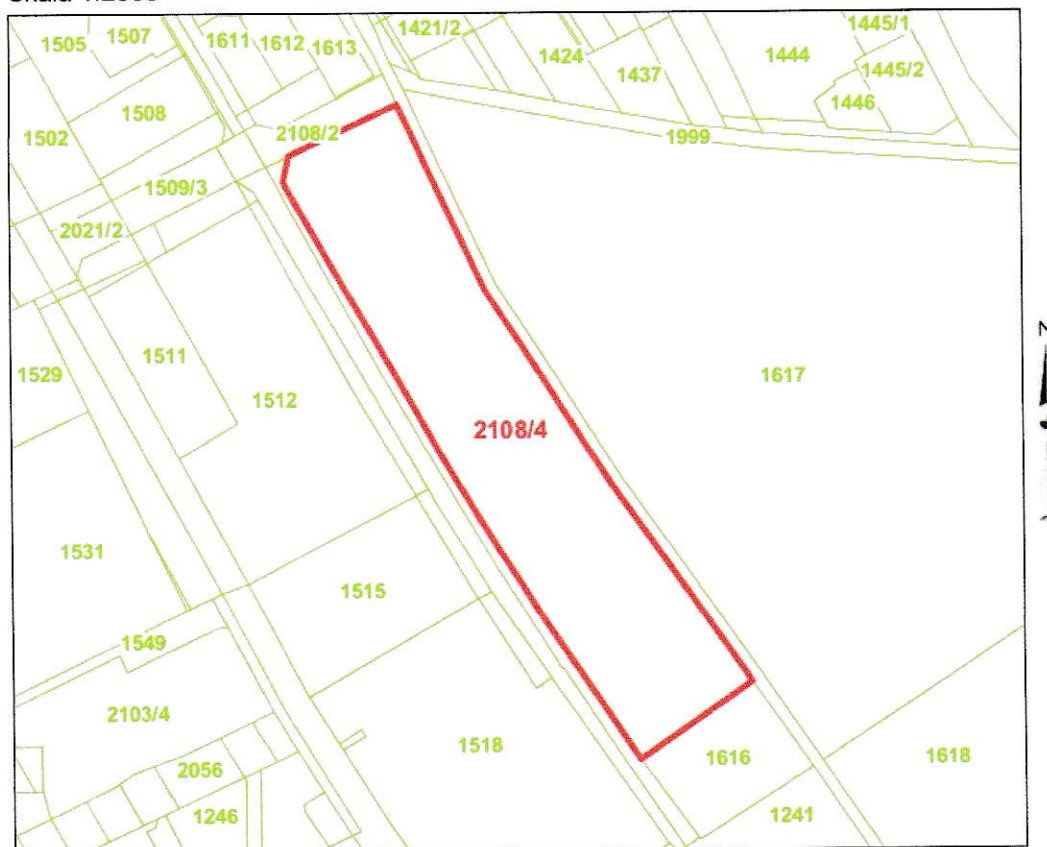


Wypis i wyrys z Miejscowego Planu Zagospodarowania Przestrzennego

Skala 1:2500



Widoczność warstw

+ ☐ Działki - EGIB

Data wydania:

Wnioskodawca:

Znak postępowania:

DZIAŁKA					
Działka	Obręb	Arkusz mapy	Powierzchnia [m ²]	Strefy pod działką [m ²]	Operacje
2108/4	Sośnica		14896	Sośnica Północ - 14896.26 (100.0017%)	<u>Operacje</u>

STREFY PLANUMiejscowe Plany Zagospodarowania Przestrzennego	
Sośnica Północ	
Identyfikator zbioru danych przestrzennych GGK	PL.ZIPPZP.2392.58
Numer w rejestrze MPZP	58
Oficjalna nazwa MPZP	miejscowy plan zagospodarowania przestrzennego miasta Gliwice dla obszaru obejmującego dzielnicę Sośnica – północ

Zwyczajowa nazwa MPZP	Sośnica Północ
Data wejścia w życie	2010-09-04
Data zakończenia obowiązywania	
Ogólny etap procesu sporządzania MPZP	prawnie wiążący lub realizowany
Szczegółowy etap procesu sporządzania MPZP	Obowiązujący
Numer uchwały	XXXV/1062/2010
Data uchwalenia MPZP	2010-06-10
Odniesienie do uchwały o sporządzeniu MPZP	https://msip.gliwice.eu/portal-planistyczny/przejdź-do-formularze-uchwalaBIP-58
Odniesienie do rysunku planu	https://msip.gliwice.eu/portal-planistyczny/przejdź-do-rysunekMPZP-58
Skala planu	2000
Numer MPZP jeśli nastąpiła zmiana MPZP obowiązującego	
Data podjęcia uchwały o przystąpieniu do opracowywania MPZP	2004-03-25
Odniesienie do uchwały o przystąpieniu do opracowywania MPZP	https://msip.gliwice.eu/portal-planistyczny/przejdź-do-przystapienieBIP-58
Odniesienie do użytej mapy podkładowej	mapa zasadnicza układ 1965 (V)
Dziennik urzędowy	Dz. Urz. Woj. Śląskiego nr 143 z dnia 04.08.2010 r., poz. 2372, Dz. Urz. Woj. Śląskiego z 04.08.2010 r., nr 143, poz. 2372, str. 10654-10687
Odniesienie do Dziennika Urzędowego	https://msip.gliwice.eu/portal-planistyczny/przejdź-do-DzienUrzadowy-58
Powierzchnia MPZP (ha)	370.43
Źródło danych	Wektoryzacja rastra
Szczebel, na którym przyjęto akt prawny	gmina
Data użytej mapy podkładowej	2008-02-04
URI serwisu mapy podkładowej	Unknown
Poziom MPZP	lokalny
Wersja od	2010-09-04
Wersja do	

Udostępniane informacje nie są dokumentami w postępowaniach administracyjnych i innych.