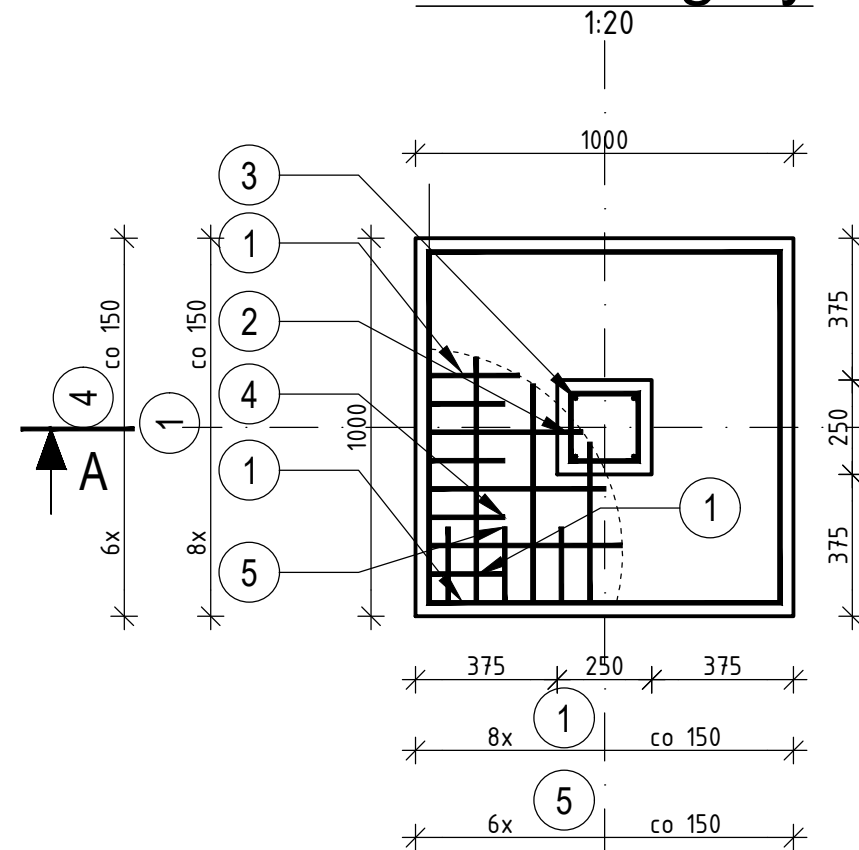
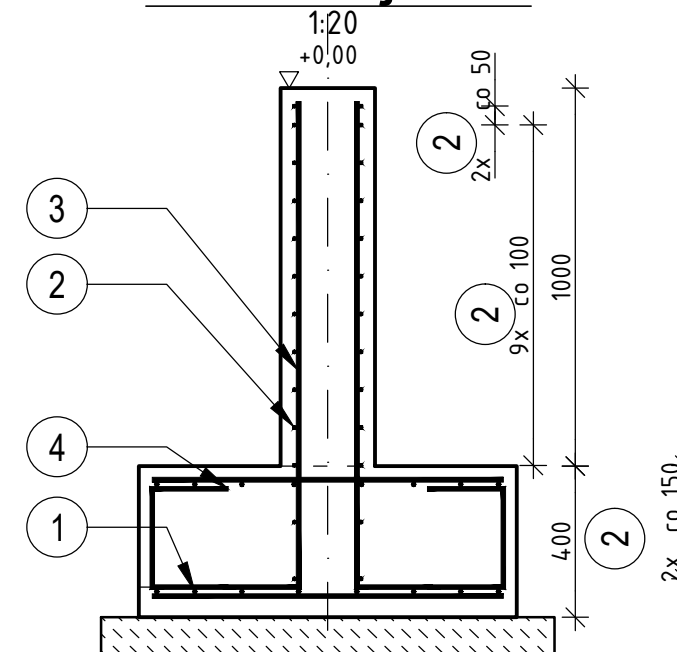


Widok z góry



Przekrój A-A



UWAGI:

1. Poziomy podano w m, wymiary w mm.
2. Poziom ±0,000 wg branży architektonicznej
3. Wykonać 8 razy.

MATERIAŁY:

1. Beton konstrukcyjny: C20/25
2. Objętość betonu $V = 8 \times 0,47 = 3,76 \text{ m}^3$.
3. Beton podkładowy: C12/15.
4. Stal zbrojeniowa: B500SP.
5. Izolacja pozioma: 2x folia PE gr. 0,3mm.
6. Izolacja powierzchni bocznych: Abizol R + 2 Abizol P.

OTULINA:

1. Dolna: 50mm.
2. Boczna: 30mm.
3. Górna: 30mm.

WYKAZ STALI ZBROJENIOWEJ

GATUNEK STALI		B500SP	B500SP	B500SP
MASA JEDNOSTKOWA		0.888	0.395	-
Nr wkt.	Średnica \varnothing	Ilość wktadek [szt.]	Długość [mm]	DŁUGOŚĆ CAŁKOWITA WKŁADEK [m.]
				$\varnothing 12$ $\varnothing 8$ \varnothing
ZBROJENIE (nazwa czego)				
1	12	32	940	30.1
2	8	14	852	11.9
3	12	4	1484	5.9
4	12	12	1484	17.8
5	12	12	1484	17.8
DŁUGUGOŚĆ -S [m.]		71.6	11.9	
MASA - S [kg]		63.6	4.7	
RAZEM MASA :		x	8	509 38
MASA CAŁKOWITA :		- S [kg]		547

