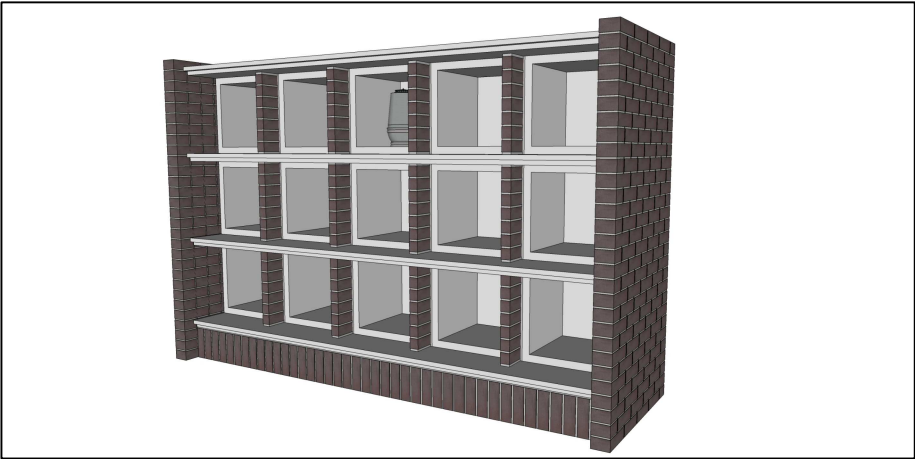


KOLUMBARIUM - WIDOK OD FRONTU



KOLUMBARIUM - WIDOK AKSONOMETRYCZNY



CEGŁA KLINKIEROWA - Roben  
ADELAJDA / NF / 19 BURGUND GŁADKA  
WYMIAR : 240 x 115 x 71 [mm]

CEGŁA KLINKIEROWA  
OKŁADZINOWA - Roben  
ADELAJDA / NF-SP / 19 BURGUND GŁADKA  
WYMIAR : 240 x 65 x 71 [mm]

UWAGA :  
Wszystkie wymiary podano w [mm].

www.rk-studio.com.pl	NAZWA INWESTYCJI			Kolumbarium na terenie Cmentarza Komunalnego przy ul. Św. Jacka w Gliwicach	
	ADRES INWESTYCJI			DZIAŁKA NR.: 2 - OBRĘB LIGOTA ZABRSKA	
	INWESTOR			MZUK GLIWICE; ul. Strzelców Bytomskich 25c, 44-100 Gliwice	
	PROJEKTOWAŁ			podpis	upr.nr
	dr inż. arch. KATARZYNA ROŚŁON				-
	inż. MAREK CZARNECKI				SLK/2866/PWOK/09 specjalność konstr.-budowlana
	nazwa rysunku: KOLUMBARIUM - DETAL			rysunek numer:	
	pracownia architektoniczna "RK STUDIO" Gliwice 44-141 ul. Knurowska 25 tel. 600-433-226				