

MAPA DO CELÓW PROJEKTOWYCH

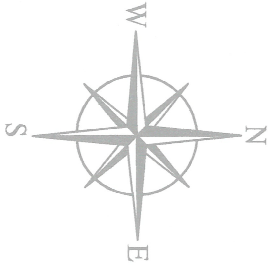
Oznaczenie kancelaryjne zgłoszenia pracy geodezyjnej	GE.6640.207.2022
Nazwa miejscowości	Gliwice
Jednostka ewidencyjna	Gliwice 246601_1
Obręb	Nowe Miasto 246601_1.0038
Skala mapy	1:500
Układy współrzędnych	2000-6 / PL-EVRF2007-NH
Oznaczenie obszaru aktualizacji	
Kierownik prac	Piotr Porzucek, upr nr 22169
Wykonawca prac geodezyjnych	MERIDIAN Piotr Dymecki REGON 241804424
Data oraz imię nazwisko osoby opracowującej mapę	14.02.2022 Piotr Dymecki

Pświadczam, że niniejszy dokument został opracowany w wyniku prac geodezyjnych i kartograficznych, których rezultaty zawiera operat techniczny pozytywnie zweryfikowany. Jednocześnie informuję, że jestem świadomy odpowiedzialności karnej za złożenie fałszywego oświadczenia.

Identyfikator zgłoszenia prac geodezyjnych	GE.6640.207.2022
Organ służby geodezyjnej, który otrzymał zgłoszenie	PREZYDENT MIASTA GLIWICE
Wykonawca prac geodezyjnych	MERIDIAN Piotr Dymecki NIP 6482079255 REGON 241804424
Nr oraz data sporządzenia dokumentu zawierającego wynik pozytywnej weryfikacji	Protokół nr GE.6640.207.2022_17126 z dnia 24.02.2022
Imię i nazwisko oraz nr uprawnień zawodowych kierownika prac	Piotr Porzucek upr nr 22169

Granice działki nr 1263/2 nie zostały ustalone z wymaganą dokładnością. Budynki nie mogą być projektowane w odległości mniejszej lub równej 4m od linii granic. Inne obiekty budowlane nie mogą być projektowane w odległości mniejszej lub równej 3m od linii granic.

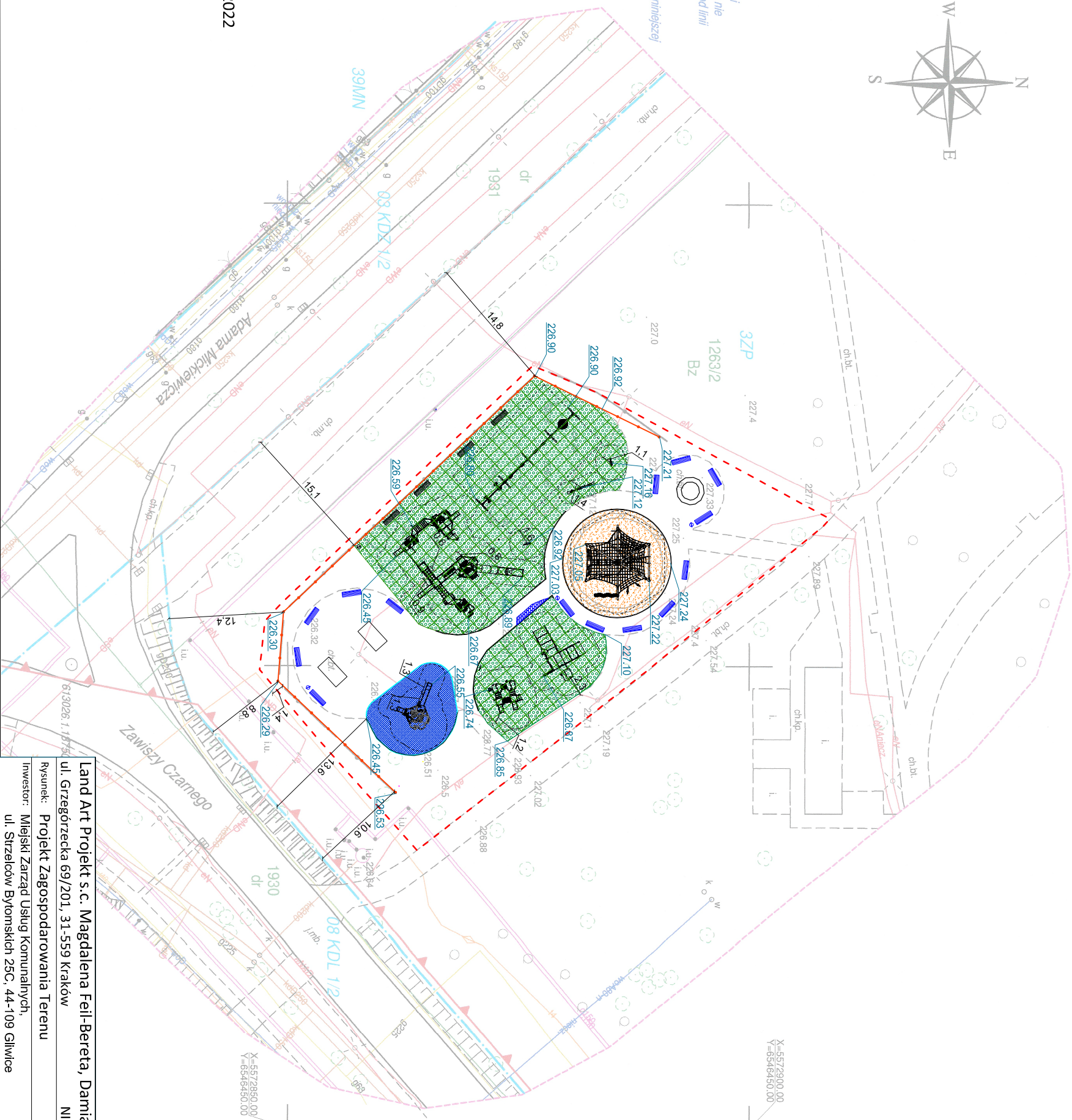
Nie wyklucza się istnienia w terenie innych nie wykazanych na niniejszej mapie urządzeń podziemnych, które nie były zgłoszone do inwentaryzacji lub o których brak jest informacji w instytucjach branżowych.



Potwierdzam zgodność mapy
nr kancelaryjny GE.6640.207.2022

GEODETA UPRAWNIENY
mgr inż. Piotr Porzucek
Nr upr. zaw.: 22169

MERIDIAN
USŁUGI GEODEZYJNE
tel./kom. 501 361 033 inż. Piotr Dymecki
41-500 Zabrze, ul. Gen. de Gaulle'a 43, 97/2
NIP 648-207-92-55, Regon 241804424



Legenda:

- granica opracowania

obrzeże betonowe 6x20 cm

obrzeże elastyczne 5x25 cm

nawierzchnia z płyt EPDM
- nawierzchnia z mat. przestostowych

nawierzchnia piaskowa

uzupełnienie nawierzchni z kostki brukowej

trejaż

urządzenie zabawowe

strefa bezpieczeństwa

tablica z regulaminem

tawka

kosz na śmieci

istniejąca tawka

istniejący kosz na śmieci

istniejące rzędne terenu

istniejące rzędne terenu

istniejąca płaskownica

226.45 projektowane rzędne terenu

226.32 istniejące

Land Art Projekt s.c. Magdalena Feil-Bereta, Damian Mytych			
ul. Grzegorzeczka 69/201, 31-559 Kraków			
NIP: 676-245-13-42			
Rysunek:	Projekt Zagospodarowania Terenu	Data:	04.2022
Investor:	Miejski Zarząd Usług Komunalnych, ul. Strzelców Bytomskich 25C, 44-109 Gliwice	Skala:	1:500
Obiekt:	Gliwice, obręb: 0038 Nowe Miasto, działka ew. 1263/2	Nr rys.:	1
Nazwa Budowa obiektów małej architektury w miejscu publicznym w ramach zadania pn.: "Modernizacja inwestycji: placu zabaw zlokalizowanego na Placu Grunwaldzkim dz. nr. 1263/2 obręb Nowe Miasto"			
PROJEKT BUDOWLANO-WYKONAWCZY			
Projektował:	Branża:	Uprawnienia:	Podpis:
mgr inż. arch. Michał Matejczyk	architektoniczna	2/11/SLOKK	
mgr inż. Magdalena Feil-Bereta	architektoniczna	-	
mgr inż. Damian Mytych	architektoniczna	-	