

OZNACZENIA

- GRANICA OPRACOWANIA

OZNACZENIA GEODEZYJNE

- DRZEWA LIŚCIASTE ISTNIEJĄCE

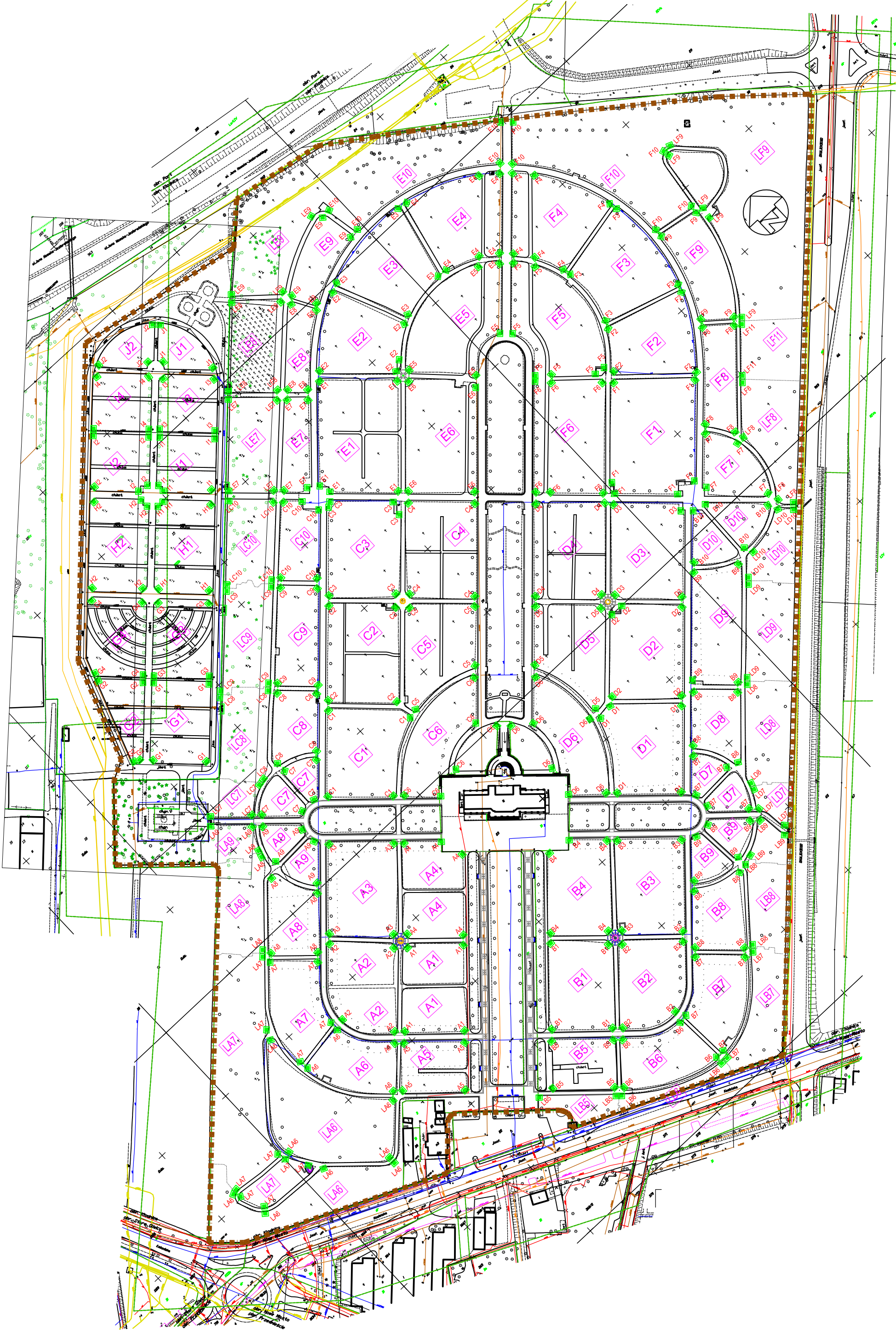
OZNACZENIA GEODEZYJNE

- DRZEWA IGŁASTE ISTNIEJĄCE
- ALEJE

OZNACZENIA UWĘC WODY

SEKTORY

SŁUPKI



UWAGA:

1. WYMIARY I ZESTAWIENIE SŁUPKÓW PRZEDSTAWIONO NA RYSUNKU GCM_ZT_OS.
2. SŁUPKI NALEŻY USTAWIĆ 0.5m OD KRAWEDZI ŚCIEŻKI. ALE TAK ABY NIE KOLIDOWAŁY ONE Z ISTNIEJĄCYMI LUB PLANOWANYMI GROBAMI. W RAZIE WĄTPLIWOSCI DECYDUJE ODNOSNIE OSTATECZNEJ LOKALIZACJI SŁUPÓW USTALIĆ Z INWESTOREM.

KOPIA MAPY ZASADNICZEJ nr KERG 587-65/2007 jednostka ewidencyjna: Miasto Gliwice obręb: Kłodnica, Stare Gliwice Nowe Gliwice, Przedmieście, Port, sekcja 587/244.2. 4/253.1, 3811/042.1, 2/051.1/244.2 L.dz. 1429/07 Z DNIA 25.06.2007

KOPIA MAPY ZASADNICZEJ GE.6642.753.2017 jednostka ewidencyjna 246801, 1 Gliwice obręb: 0024 Kłodnica, sekcja: 6.130.26.04.1.3; 6.130.26.04.1.1; 6.131.26.24.3.3; 6.130.26.04.1.4; 6.130.26.04.1.2; 6.131.26.24.3.4 z dnia 22.03.2017

PROJEKT CHRONIONY JEST PRAWAMI AUTORSKIMI NA WSZYSTKICH POLACH EKSPLOATACJI. POWIELANIE BEZ PISEMNEJ ZGODY AUTORA ZABRONIONE

venit VENIT EWA PRZYBYŁ DARIUSZ ZBOIŃSKI
4-108 GLIWICE GÓRNYCH WAŁÓW 27/4
41-800 12 12 46 81 11 biuro@venit.pl

projektant: mgr inż. arch. EWA PRZYBYŁ-ZBOIŃSKA
uprawnienia: 32/03/SŁOKK/II spec. architektoniczna
opracowanie: mgr inż. arch. Anna Koblerska

zawładający: MIEJSKI ZARZĄD USŁUG KOMUNALNYCH
ul. Sirzelców Bytomskich 25c, 44-109 Gliwice

temat: Kompleksowy remont urządzeń i infrastruktury oświetlenia na Cmentarzu Centralnym w Gliwicach, ul. Kozielska 120 - aktualizacja w zakresie oznaczenia sektorów

P1 **PROJEKT ZAGOSPODAROWANIA TERENU**

tytuł rysunku: PLANSZA PODSTAWOWA

stadium: BUDOWLANO-WYKONAWCZY
data: kwiecień 2017
skala: 1:2000

waga: branża: ARCHITEKTURA
nazwa: GCM_ZT_PP

PBW

WYDANE RYSUNKU Z KOLEJNYMI WERSJAMI
POWODŁE UNIEWAŻNIENIE WSZYSTKICH WCZESNIEJSZYCH RYSUNKÓW