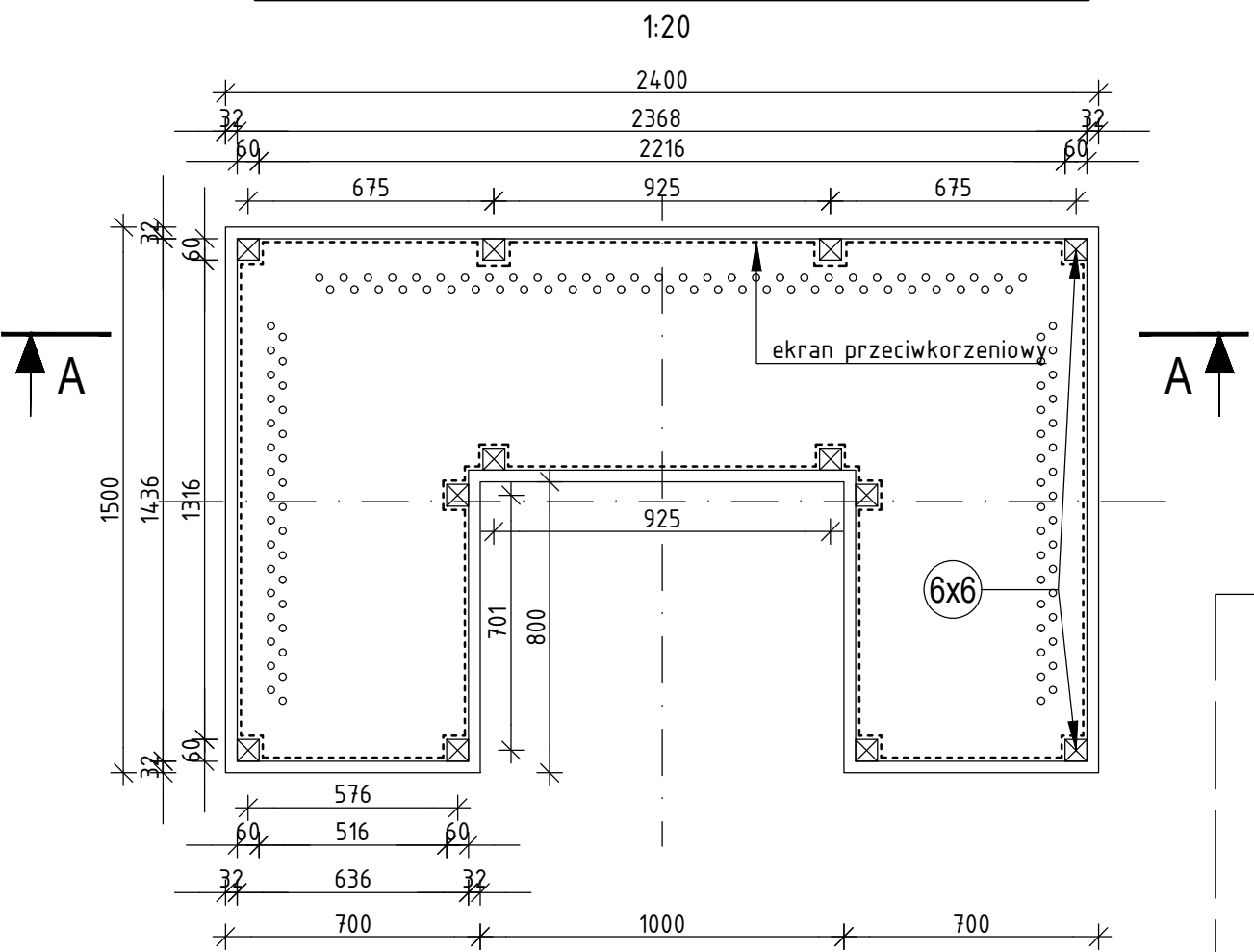
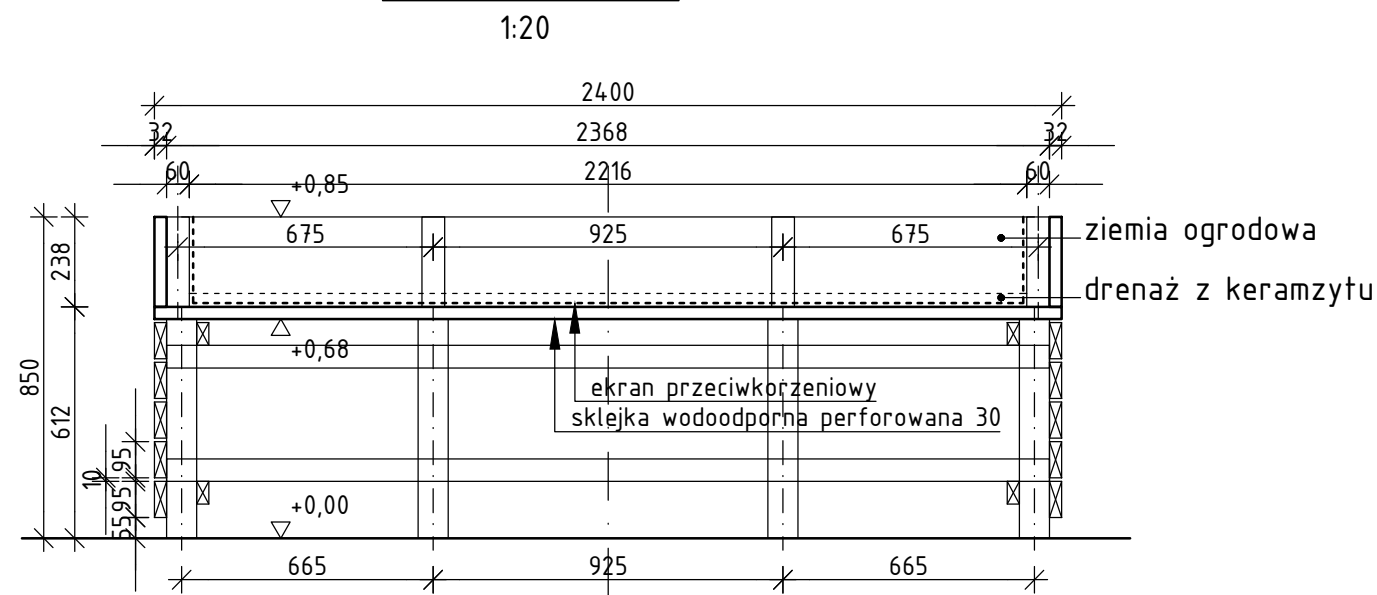


P:\Projekty\2019\1909 Gliwice ogr terapeutyczny\22 Projekt bud PBA\Zamienny\1909-PB-ZT rabata.dwg

Widok z góry rabata stołowa h=58cm



Przekrój A-A

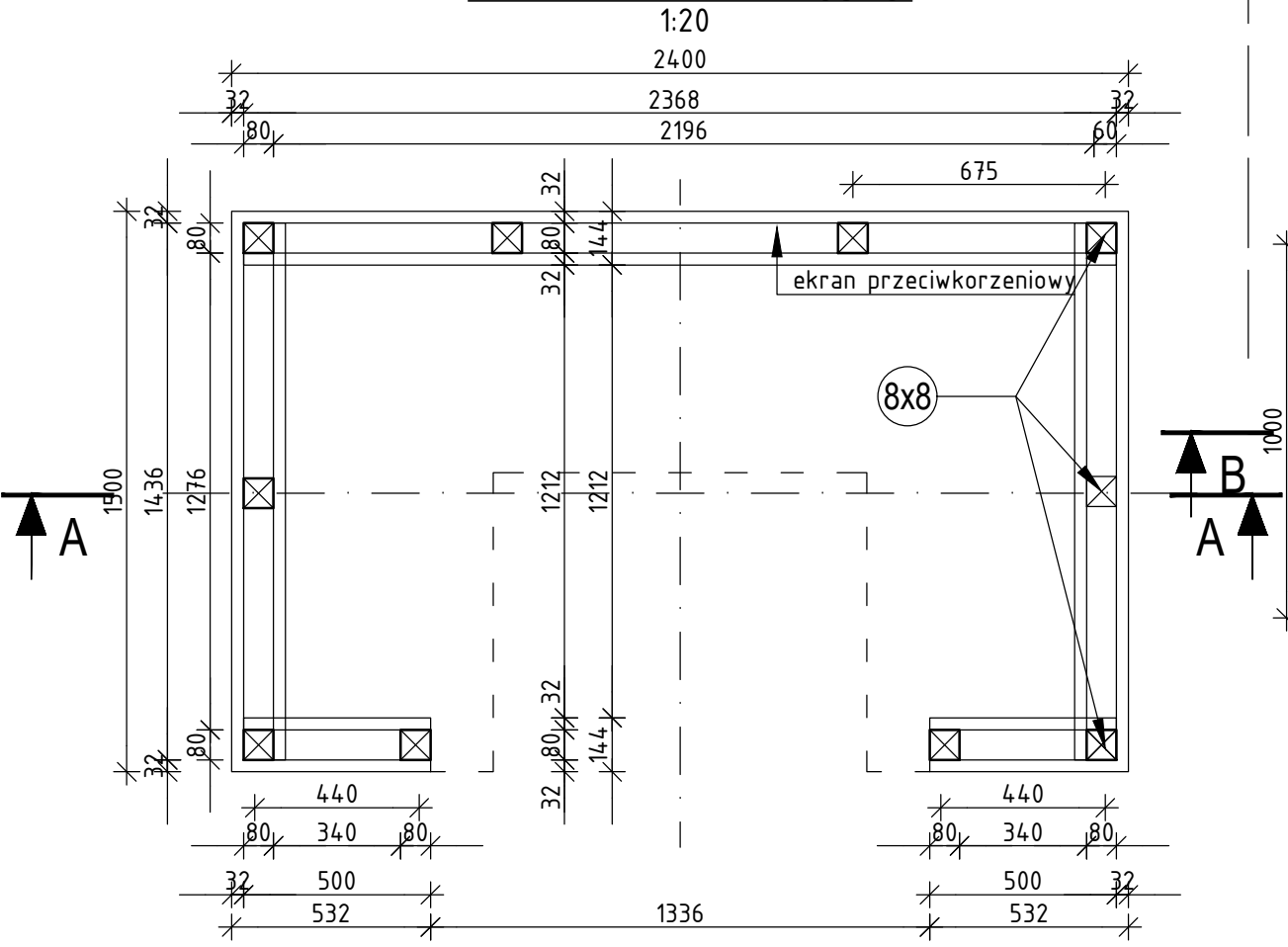


Przekrój B-B

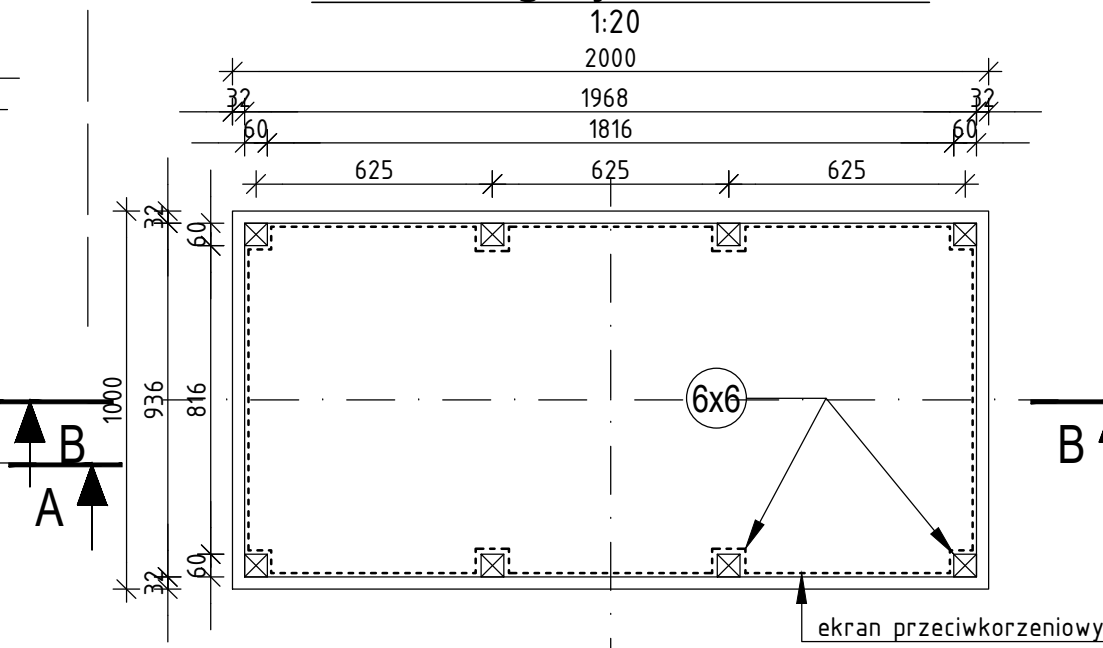


- UWAGI:
1. Poziomo podano w m, wymiary w mm.
  2. Konstrukcja drewniana z drewna iglastego;
  3. Impregnacja impregnatami głęboko penetrującymi ekologicznymi nie zawierającymi związków szkodliwych dla zdrowia x2 i dodatkowo zabezpieczeniem przed działaniem warunków atmosferycznych lakierem wodnym nawierzchniowym bezbarwnym;
  4. Wykonać: rabata 45 - 5 razy.
  5. Wykonać: rabata 85 - 4 razy.

Widok z góry rabata stołowa h=58cm  
ruszt konstrukcyjny



Widok z góry rabata h=45

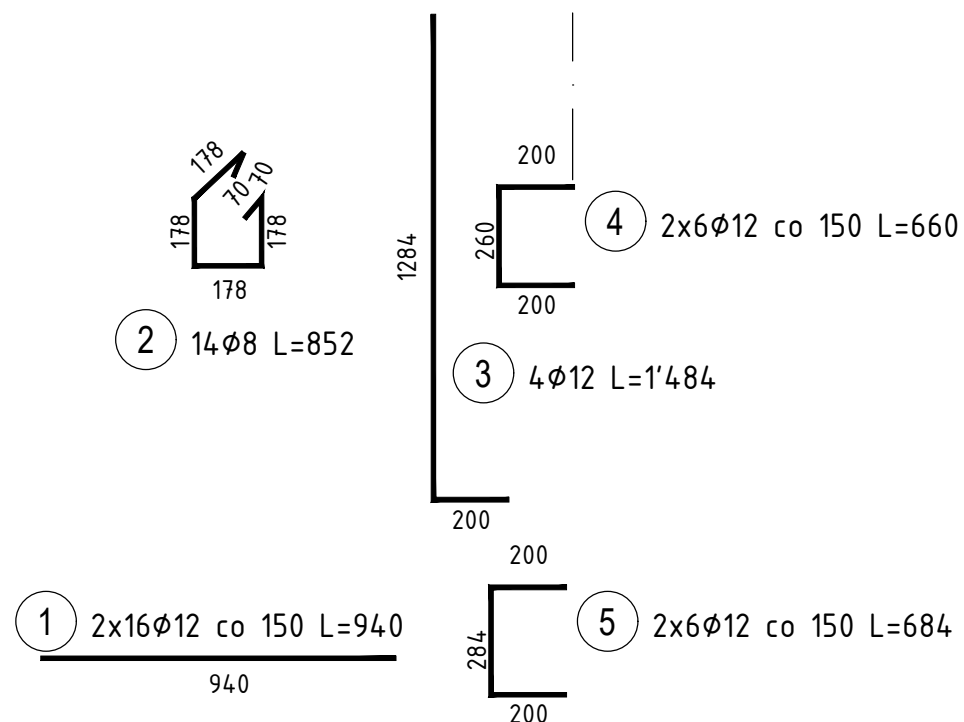


**ARCHITEKCI - INŻYNIEROWIE**  
PRACOWNIA PROJEKTOWA

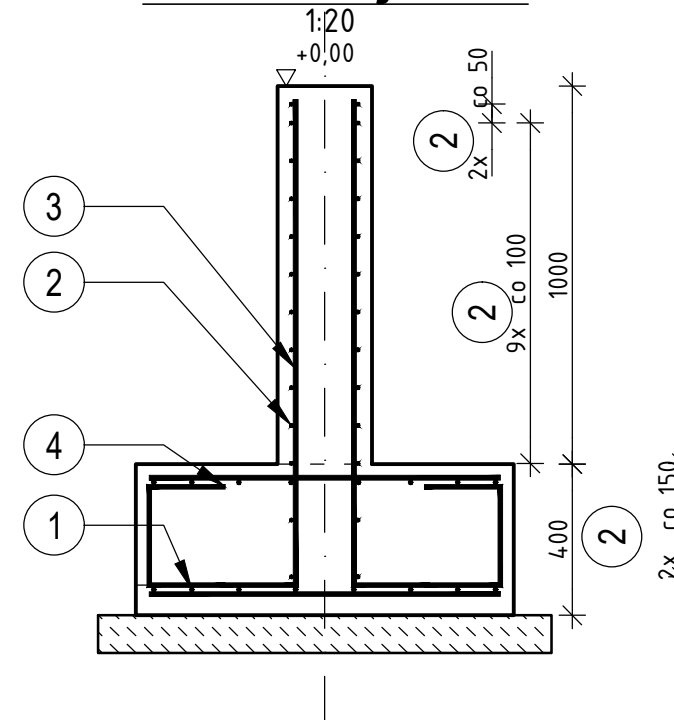
al. Wojciecha Korfańskiego 12/2, 44-100 Gliwice  
NIP: 687-163-26-34, REGON 370432135  
tel.: +48663753540, e-mail: info@a-i.com.pl, www.a-i.com.pl

OPRACOWAŁ:	PODPIS:
PROJEKTOWAŁ: mgr inż. Renata Bielska-Drwięga nr upr. A-05/03, nr ew.: SL-1072	PODPIS:
SPRAWDZIŁ:	PODPIS:
INWESTOR: Miejski Zarząd Usług Komunalnych ul Strzelców Bytomskich 25c, 44-109 Gliwice	
OBIEKT I ADRES: OGRÓD TERAPEUTYCZNY Gliwice, ul W. S.ikorskiego dz. nr: 1683, obr.: Sośnica	FAZA PROJEKTU: PBW NR PROJEKTU: 1909 SKALA: 1:20
TYTUŁ RYSUNKU: RABATA h = 45cm RABATA h = 85cm	
DATA: 11-2019	NR RYS: 1909-PBW-ZT-12

## 1:20



## 1:20



WYKAZ STALI ZBROJENIOWEJ							
GATUNEK STALI					B 500SP	B 500SP	B 500SP
MASA JEDNOSTKOWA					0.888	0.395	-
Nr	Średnica	Ilość wkładek	Długość				
wkt.		Ø	[szt.]	[mm]	Ø 12	Ø 8	Ø
					DŁUGOŚĆ CAŁKOWITA WKŁADEK [m]		
ZBROJENIE (nazwa czego)							
1		12	32	940	30.1		
2		8	14	852		11.9	
3		12	4	1484	5.9		
4		12	12	660	7.9		
5		12	12	684	8.2		
DŁUGUGOŚĆ -S [m.]					52.1	11.9	
MASA - S [kg]					46.3	4.7	
RAZEM MASA : x 8					370	38	
MASA CAŁKOWITA :				- S [kg]	408		

1. Poziomy podano w m, wymiary w mm.
2. Poziom  $\pm 0,000$  wg branży architektonicznej
3. Wykonać 8 razy.

1. Beton konstrukcyjny: C20/25
2. Objętość betonu  $V = 8 \times 0,47 = 3,76 \text{ m}^3$ .
3. Beton podkładowy: C12/15.
4. Stal zbrojeniowa: B500SP.
5. Izolacja pozioma: 2x folia PE gr. 0,3mm.
6. Izolacja powierzchni bocznych: grunt bitumiczny+masa bitumiczna powłokowa modyfikowana.

1. Dolna: 50mm.
2. Boczna: 30mm.
3. Górna: 30mm.

al. Wojciecha Korfatego 12/2, 44-100 Gliwice  
NIP: 687-163-26-34, REGON 370432135  
tel.: +48663753540, e-mail: [info@a-i.com.pl](mailto:info@a-i.com.pl), [www.a-i.com.pl](http://www.a-i.com.pl)

PROJEKTOWAŁ: mgr inż. Bartosz Drwięga upr. bud. nr: SLK/3104/PWOK/10	PODPIS:
--	---------

INWESTOR: Miejski Zarząd Usług Komunalnych  
ul Strzelców Bytomskich 25c, 44-109 Gliwice

## OGRÓD TERAPEUTYCZNY

NR PROJEKTU:	1909
--------------	------

SKALA: 1.00

PERGOLA

RYS. SZALUNKOWO-ZBROJENIOWY  
FUNDSTOPA FUNDAMENTOWA F1

11-2019

1909-PBW-K-01